

Azartspēles organizētāja nosaukums, juridiskā adrese un tālruna numurs

SIA "Olybet Latvia"

Reģ. Nr. 44103143645

Kronvalda bulvāris 3, Rīga, LV-1010, tel. 67892975

Spēles nosaukums un veids

Dance with the Devil

Spēļu automātu spēle

Ražotājs: Skywind Holdings Limited

Spēles dalības maksa (likme)

Minimālā likme 0.25 EUR

Maksimālā likme 250 EUR

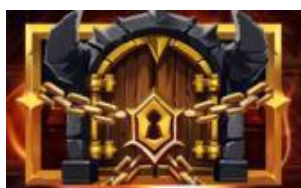
Spēles noteikumi

“Dance with the Devil” ir 5 ruļļu, 5 rindu un 25 izmaksas līniju spēļu automātu spēle.

- Spēlē ir 2 papildus funkcijas, kas var tikt aktivizētas spēles laikā:
Aizstājējsimbols un bezmaksas griezienu bonuss.
- Aizstājējsimbols aizstāj visus spēles simbolus, izņemot “Scatter”.



- Tiek izmaksāts tikai lielākais iespējamais laimests no izmaksu līnijas, kas ietver aizstājējsimbolu.
- Lai aizstājējsimbols pildītu savu funkciju tam jāatrodas uz aktīvas izmaksu līnijas starp vienādiem spēles simboliem.
- Kad aizstājējsimbols parādās uz spēles laukuma, tas aizņem vienu vai vairākas pozīcijas uz ruļļa.
- Ja aizstājējsimbols pilnībā aizņem visu rulli, tas atklāj laimesta reizinātājus.
- Pēc nejaušības principa tiek piešķirts x2, x3, x4, x5, x10, x50 vai x100 reizinātājs pamatspēles laikā un x2, x3, x4, x5, x10, x100 vai x666 reizinātājs bezmaksas griezienu laikā.
- Piešķirtais reizinātājs tiek piemērots visiem laimestiem, kuru daļa ir šis “Wild” simbols.
- Ja laimīgo kombināciju veido vairāki reizinātāji, tie tiek sareizināti savā starpā un tad piemēroti laimestam.
- 3-5 “Scatter” simboli aktivizē bezmaksas griezienu bonusu.



- Spēlētājam tiek piešķirti 6-10 griezieni, kuru laikā aizstājēsimboli pārklāj visu rulli un atklāj laimesta reizinātāju.
- Bonusa laikā iespējams iegūt papildu griezienus.
- Bezmaksas griezieni tiek izspēlēti ar to pašu griezienu vērtību kā spēlēts līdz tam.
- Noslēdzoties bezmaksas griezieniem iegūtais laimests tiek pievienots kopējai bilancei.
- Bezmaksas griezienu bonusu iespējams aktivizēt jebkurā brīdī par summu, kas atbilst 75x no izdarītās likmes summas.

Svarīgi:

- Laimests tiek izmaksāts tikai par lielāko laimīgo kombināciju no katras aktīvās izmaksas līnijas.
- Laimīgās kombinācijas veidojas no kreisās uz labo pusi.

Vispārējie noteikumi

- Spēle notiek uz 10 izmaksas līnijām
- Likmes lielums var būt no 0.10 līdz 300 eiro.
- Nepareiza darbība atceļ visas spēles un izmaksas.

Izmaksu Noteikumi

- Jums tiek izmaksāts laimests tikai par lielāko laimīgo kombināciju no katras aktīvās izmaksas līnijas.
- Lai veidotos regulārās laimīgās kombinācijas, simboliem uz aktīvas izmaksas līnijas jāatrodas blakus.
- Regulārās laimīgās kombinācijas tiek veidotas no kreisās uz labo pusi.

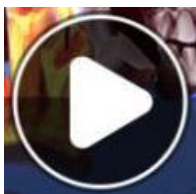
Spēles vadība

Lai spēlētu, rīkojieties šādi:

- Lai paaugstinātu vai pazeminātu griezienu vērtību, lietojiet zemāk redzamo izvēlni:



- Klikšķiniet uz “Spin” pogas.



- Ruļļi sāk griezties ar jūsu izvēlēto likmi.

Automātiskais vadības režīms:

Nospiežot **AUTO** ikonu, jūs varat izvēlēties griezienu skaitu **AUTO** režīmā:



Piezīme: Ja spēlētājs iziet no spēles, visi automātiskā režīma iestatījumi atgriezīsies uz sākotnējiem.

Nosacījumi, kuriem iestājoties dalībnieks saņem laimestu, un laimestu lielums [arī laimestu attiecība pret dalības maksu (likmi)]

Nosacījums, lai saņemtu laimestu, ir griezt ruļļus līdz uz tiem attēlotie simboli veidotu laimīgās kombinācijas uz katra spēles ruļļa. Laimests atkarīgs no izveidotajām laimīgajām kombinācijām. Katras kombinācijas laimests Izmaksu Tabulā tiek norādīts skaitļos. Laimēto kredītu daudzums atkarīgs no izvēlētās līniju vērtības.

Izmaksu apraksts

Regulāro Izmaksu Apraksts

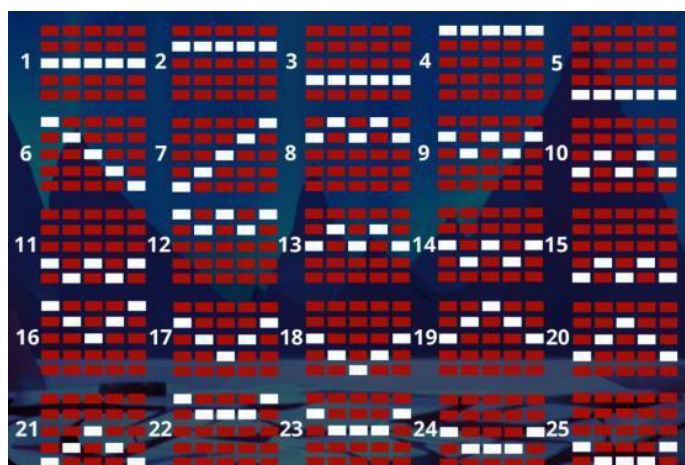
Lai parastie simboli veidotu laimīgo kombināciju, jāsakrīt sekojošiem apstākļiem:

- Simboliem jābūt līdzās uz katra spēles ruļļa.
- Laimīgās kombinācijas veidojas no kreisās uz labo pusi.

	X5 - 200 X4-75 X3-20		X5 - 200 X4-75 X3-20
	X5 - 125 X4-50 X3-15		X5 - 125 X4-50 X3-15
	X5 - 100 X4-30 X3-10		X5 - 100 X4-30 X3-10
	X5 - 40 X4-20 X3-5		X5 - 40 X4-20 X3-5
	X5 - 30 X4-15 X3-5		X5 - 30 X4-15 X3-5

Izmaksu Līniju Apraksts.

Laimests tiek izmaksāts tikai par laimīgajām kombinācijām no kreisās uz labo pusi. Simboliem jāatrodas līdzās uz konkrētas līnijas.



Kārtība, kādā notiek pieteikšanās uz laimestu un kādā to izsniedz

Lai saņemtu laimestu savā spēļu kontā, ir jāaizver attiecīgās spēles logs un jāveic naudas transakcija no konta sadaļas "Kase".

Lai saņemtu laimestu uz savu personīgo finanšu iestādes kontu, spēlētājam ir jāizmanto viens no šiem naudas transakcijas/pārskaitījuma veidiem:

- uz bankas kontu ar tiešu maksājumu vai izmantojot banklink pakalpojumus,
- uz bankas karti.

Izmaksātos laimestus, kas ir laimēti saskaņā ar tiešsaistes spēlē esošajiem spēles noteikumiem un laimējošo kombināciju tabulu.

Spēles programmas funkcionāla bojājuma, elektronisku vai manipulēšanas ar spēļu automātu programmu rezultātā uz spēles ekrāna tiks parādīta informācija - nav spēles laimests un izmaksāts netiek.

Sarežģītāku bojājumu gadījumā vai šaubu gadījumā par manipulēšanu ar spēļu programmām, laimesta izmaksas tiek veiktas pēc tam, kad tiek veikta spēles pārbaude un darbinieki ir pārliecinājušies par iepriekšminēto apstākļu neesamību.

Termiņš, līdz kuram azartspēles dalībnieks var pieteikties uz laimestu

Laimesti, kas nepārsniedz 720 euro tiek izmaksāti nekavējoties pēc spēles sesijas beigām. Laimesti no 720 euro līdz 14300 euro tiek izmaksāti 24 stundu laikā. Laimesti, kuri pārsniedz 14300 euro izmaksā azartspēles noteikumos apstiprinātā kārtībā ne vēlāk kā 30 dienu laikā un ne vairāk kā divos maksājumos.

Pretenziju izskatīšanas kārtība

Ja spēlētājam pēc spēles beigām vai tās laikā rodas pretenzijas par spēles norisi, tad 15 dienu laikā pēc attiecīgās spēles, par to var iesniegt rakstisku iesniegumu (adrese: Kronvalda bulvāris 3, Rīga, LV-1010), norādot adresi, uz kuru nosūtīt atbildi. 15 dienu laikā SIA "Olybet Latvia" izskata pretenziju un sniedz rakstveida atbildi.

SIA "Olybet Latvia"

06.10.2022.